

7.花生

教學上常用的教學範例

花生有兩片子葉
稱為雙子葉植物



有一年種花生

花生發芽



無田...所以種在花盆裡



想看花生它怎樣鑽到土裡???

等很久—終於開花!



花只開一天



花謝了一準備結果



花乾了.....但還看不到小花生?!

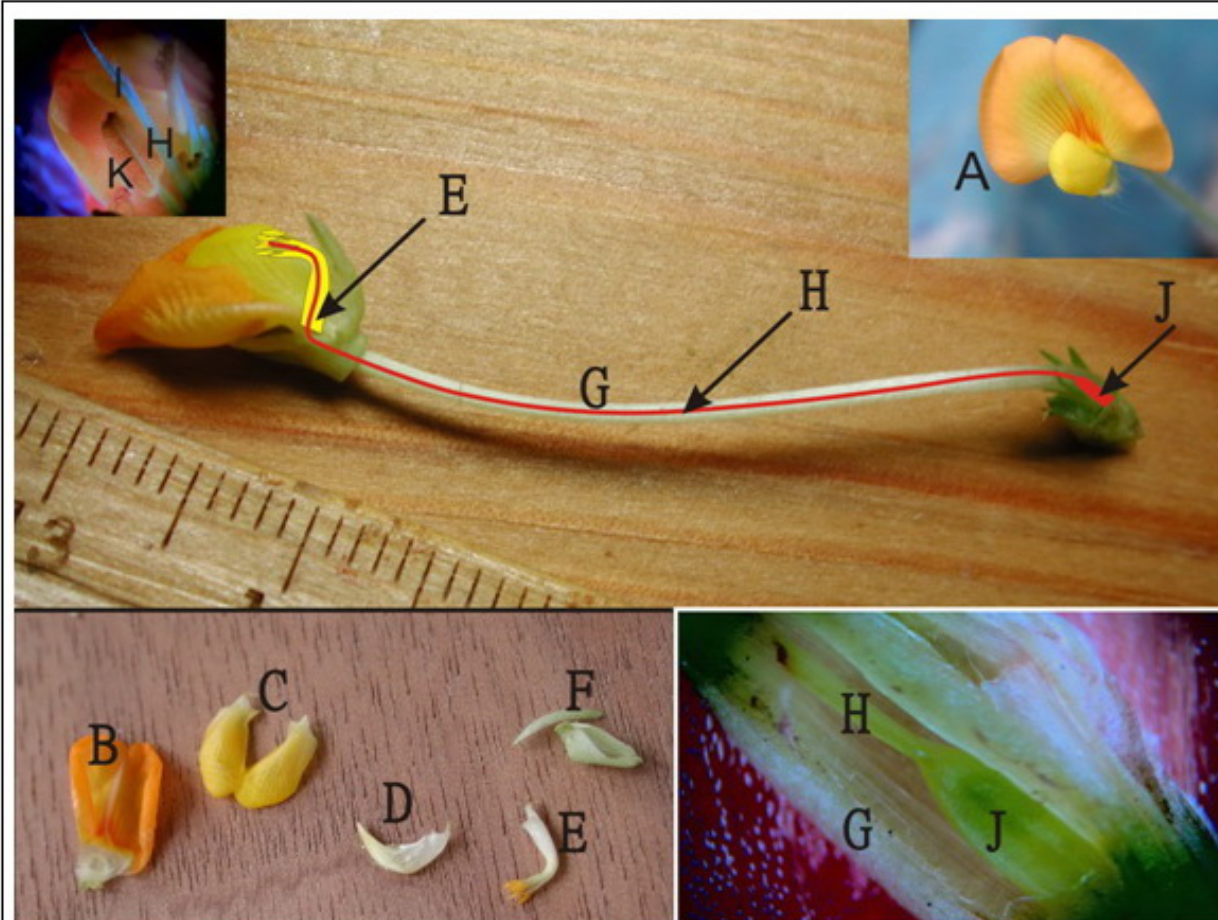


不像楊桃, 花謝了可以看到小楊桃!!

後來查資料才發現....



花生花朵解剖圖解



- A. 花生花朵
- B. 旗瓣
- C. 翼瓣
- D. 龍骨瓣
- E. 雄蕊單體雄蕊
(十枚合生而成)
- F. 花萼
- G. 花托筒
- H. 花柱
- I. 柱頭
- J. 子房
- K. 花藥
- L. 苞片
- M. 花苞

找到位置--開始拍照記錄



子房一種子的家
開始向外突出



長糸尤'



準備鑽入土中結果



花朵基部的子房內部構造



入土



英文稱為 "peg"



翻譯

果針

或

果椿

細長果樁不斷延伸加長



花生果樁與剛結的果實



果實出現雛形後與果樁呈垂直角度



更像花生！果皮未完全木質化



花生 (開花結果過程)



新版花生開花結果解說圖 H-1



新版花生開花結果解說圖 H-2



新版花生開花結果解說圖 H-3



新版花生開花結果解說圖 H-4

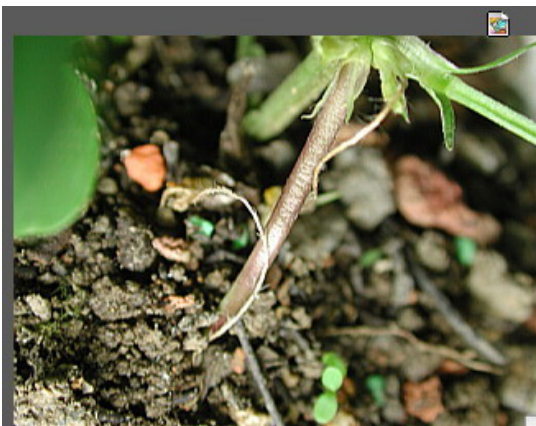


新版花生開花結果解說圖 H-5

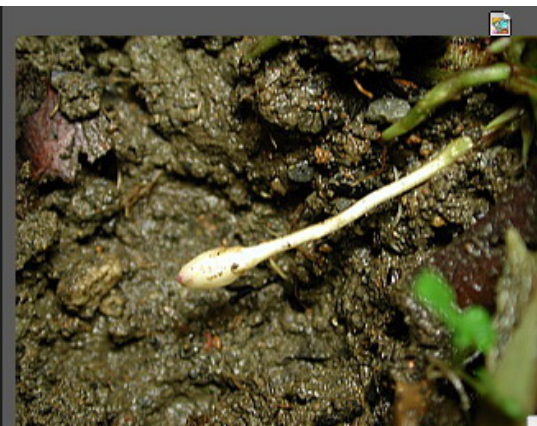


新版花生開花結果解說圖 H-6

花生 (開花結果過程)



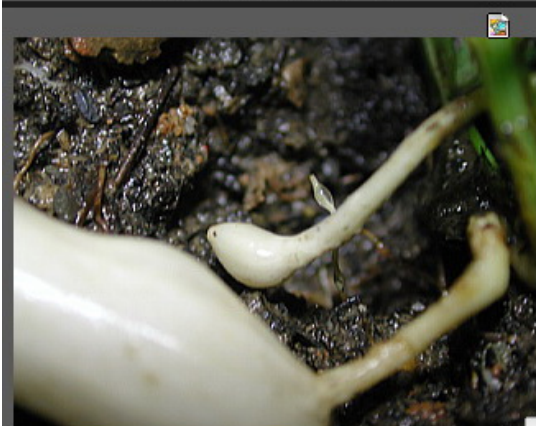
新版花生開花結果解說圖 H-7



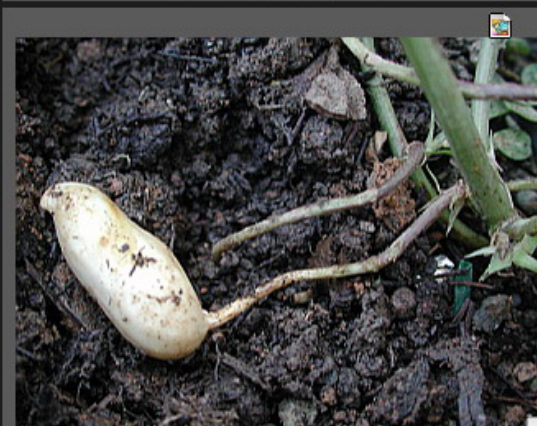
新版花生開花結果解說圖 H-8



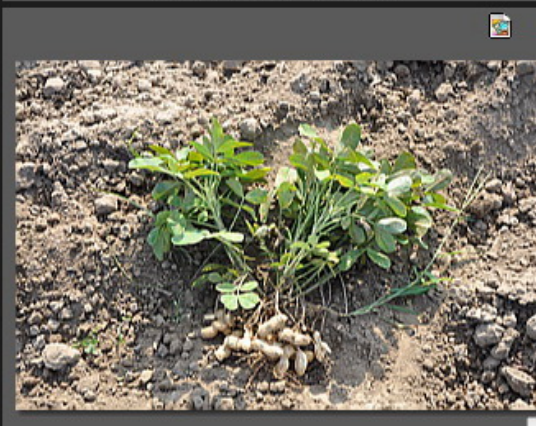
新版花生開花結果解說圖 H-9



新版花生開花結果解說圖 H-10



新版花生開花結果解說圖 H-11



新版花生開花結果解說圖 H-12

我種的花生 (瘦小營養不良)



農家種的成熟花生果實



新年鳥類調査一巧遇花生田



花生 (農村媽媽摘花生)



具長長果梗的花生果實



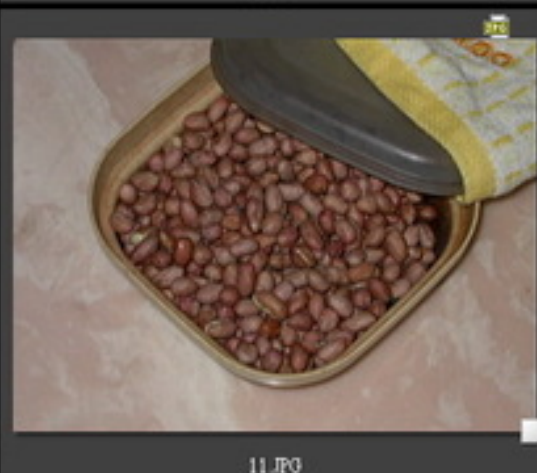
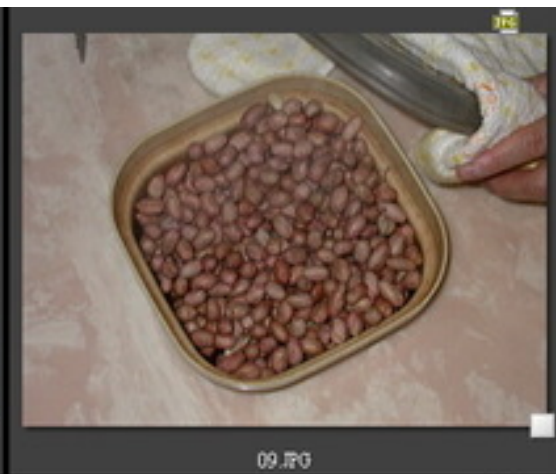
去梗的花生



花生是大家愛吃得零食!



微波爐炒花生(微波花生)



微波花生成品



青木瓜配炒花生或花生粉

