

4.洛神花



花瓣粉紅色



含苞待放



賞洛神花



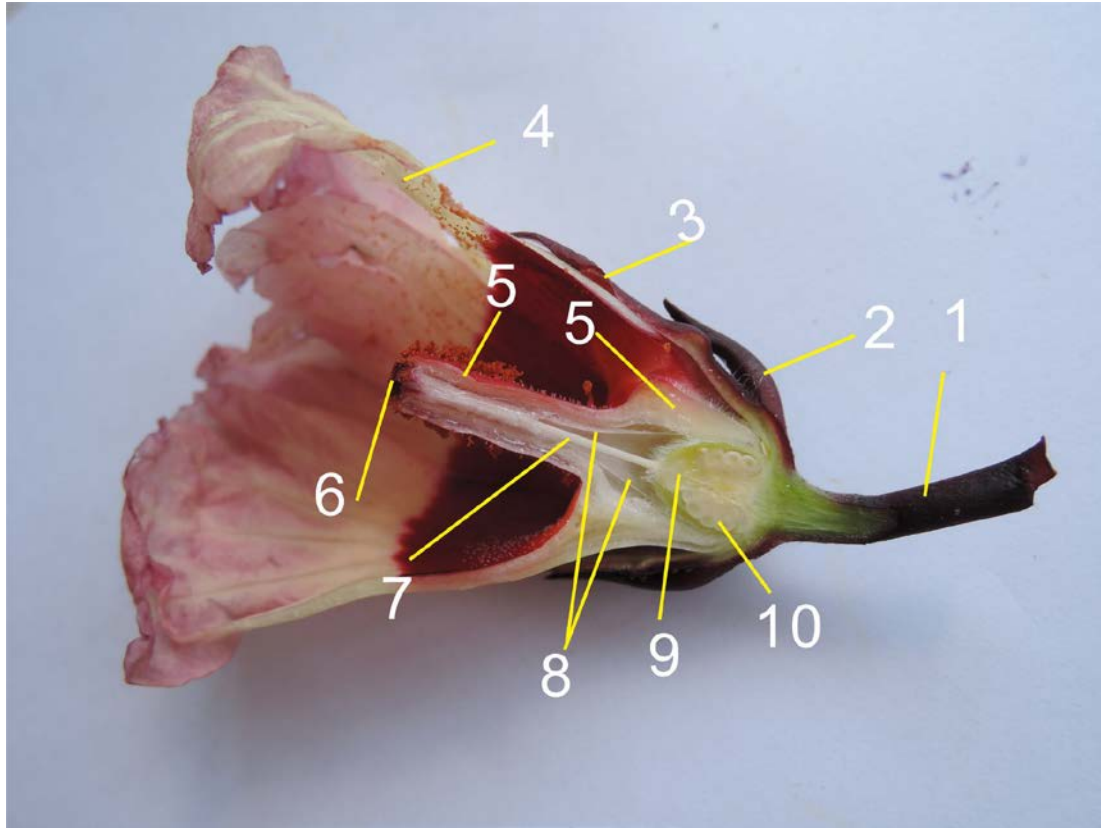
側身也很美!



國劇臉譜---洛神---



解剖構造



- 1.花梗
- 2.副花萼
- 3.正花萼
- 4.花瓣
- 5.雄蕊筒
- 6.柱頭
- 7.花柱
- 8.未知
(可能只是雄蕊筒的內壁?)
- 9.子房
- 10.胚珠

基本資料建立—儲存於 [NPUST 黑胡桃網路閣](#)

我們吃它的花萼

花萼兩層



正花萼與副花萼

洛神花綠色的未成熟果



果實-球狀



老一點的轉紅

成熟果之果皮褐色木質

更老一點



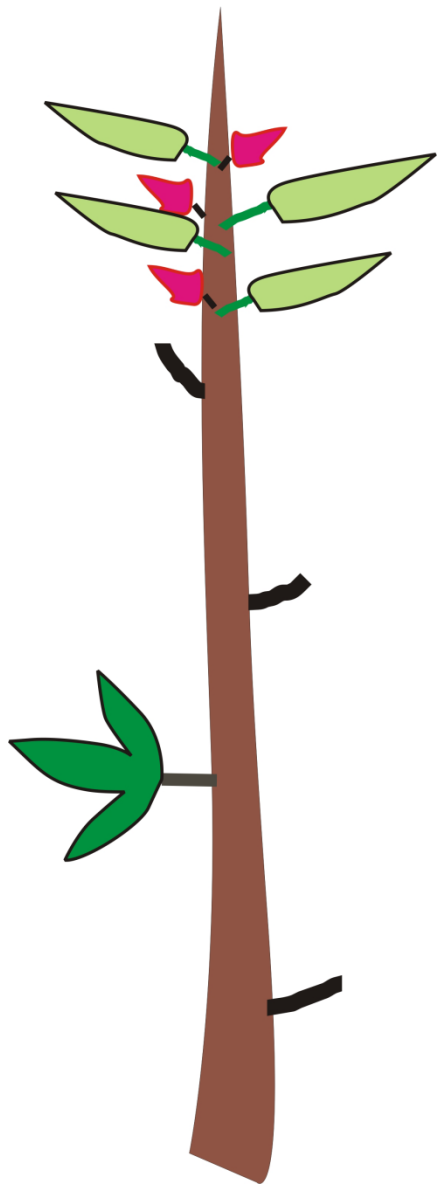
成熟果開裂+種子



花與葉



葉形變化



朋友的洛神花園



朋友送的洛神花禮物



處理方式

1A. 去頭



2B. 剥花萼



2C. 或去頭之後把果實挫出來



3.改用珍珠奶茶吸管



扭轉切斷花萼



挫出果實



吸管好用!

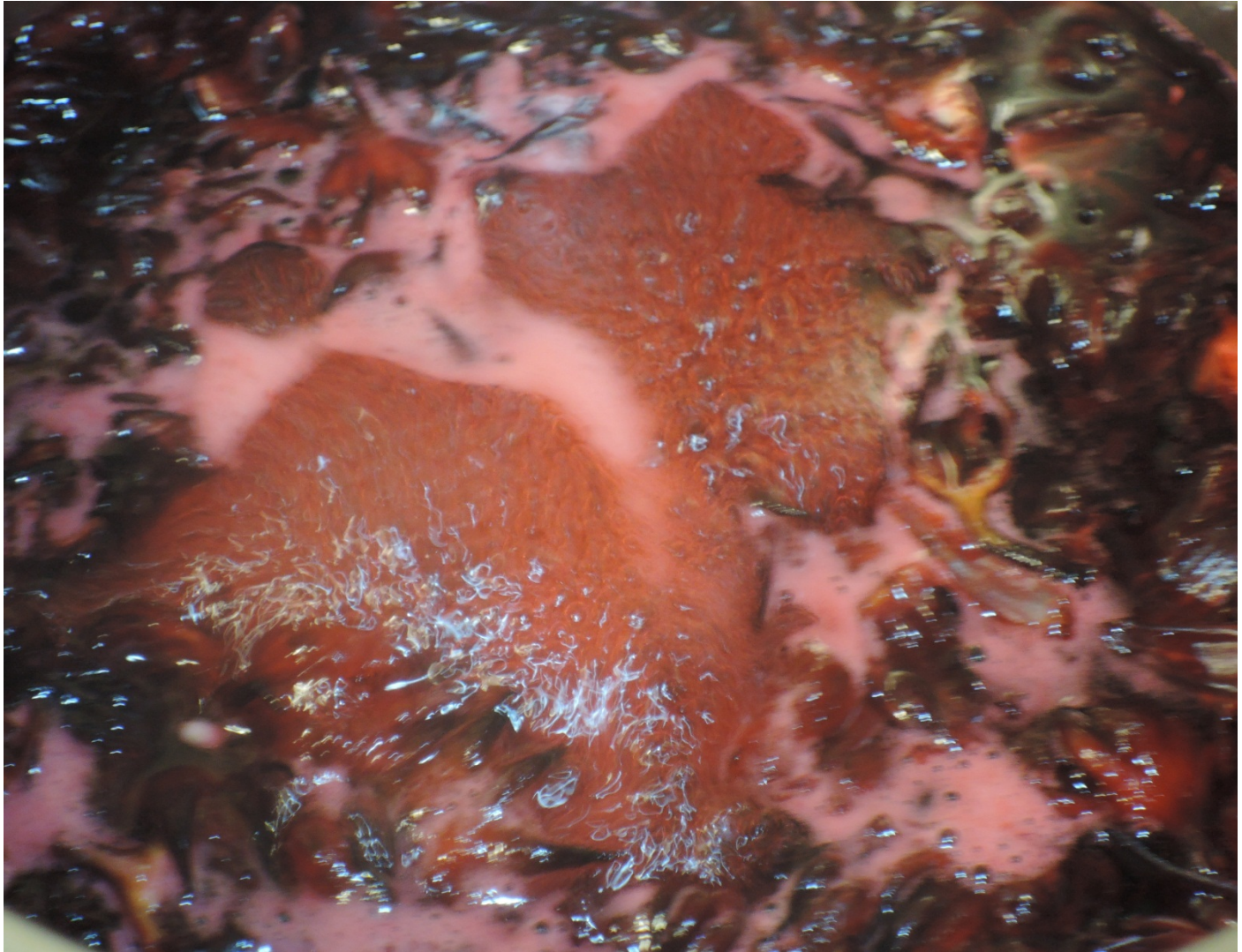


有人用壞掉雨傘之傘骨

成果—洛神之花萼



水煮成漿



冷卻後裝罐--洛神花醬



泡
洛
神
花
茶

洛神果醬麵包



開水燙過吹涼—做蜜餞



準備砂糖與玻璃罐



一層砂糖：一層洛神花萼



電腦改標籤



洛神蜜餞



通常--採摘未成熟果



相似的植物 但我們吃它的果實



洛神&秋葵---同屬錦葵科



洛神花



洛神花之葉



洛神花之果



黃秋葵



黃秋葵之葉



黃秋葵之果

秋葵(黃秋葵)

果實可分兩種顏色



水煮之後全變成綠色



水煮沾薑末醬油膏



一花一雌蕊

毛西番蓮-百香果-楊桃-洛神花-苦瓜-黃秋葵



毛西番蓮



百香果



楊桃



洛神花



苦瓜



黃秋葵

那些花, 一花多雌蕊?

1

2

3

那些花, 一花多雌蕊?

1



2



3



那些花, 一花多雌蕊?

1

草莓

2

釋迦

3

蓮花

